

# EXPEDITIE ÎN GALERIA DE FUM

Foarte puțini bĂimĂreni știi cĂ Dealul Crucii, atĂt de cunoscut lor, ascunde Ăn pĂntecel sale locuri extrem de atractive pentru turiști și arheologi, deopotrivĂ. Vineri, 10 noiembrie 2006, s-a organizat o expediție de vizitare a acestor locuri fascinante. Echipa a fost alcĂtuitĂ de dr. Carol KacsĂ, cunoscut muzeograf, conf.dr. ing. Ioan Bud, șeful Cate-drei Mine din cadrul UniversitĂții de Nord Baia Mare, d-na geolog Violeta CĂndea, la la Exploatarea MinierĂ Baia Mare (noul nume al exploatĂrii AURUM), geologul Dumitru Istvan, președintele Clubului de Speologie MONTANA Baia Mare, și reporterul care semneazĂ aceastĂ relatare.

Text și fotografii de  
Alec PORTASE  
(CONTINUARE ÎN PAG. 3)

În Galeria de Fum, admirĂnd minunĂțiile subpĂmĂntului de la Dealul Crucii.

# Expediție în Galeria de Fum

(urmare din pag. 1)

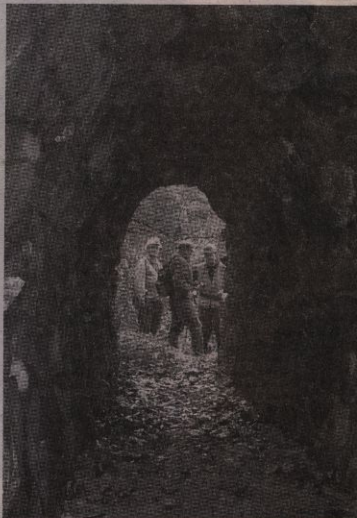
De ce se vizitează Galeria de Fum? Deoarece ea intră în atenția "Studiului de potențial privind patrimoniul industrial minier al județului Maramureș și al oportunităților de valorificare a acestuia în scopuri muzeal-turistice", proiect finanțat de Consiliul Județean Maramureș. Prin acest prim proiect se urmărește, deocamdată, formarea unei baze de date, de la care urmează să plece alte foarte mari proiecte, care să facă din unele mine ale Maramureșului muzee de interes turistic. Preocupări de acest gen sînt larg răspindite în foste bazine miniere ale Lumii.

De ce i se spune Galeria de Fum? Dar haideți înăuntru! Este situată la altitudinea de 450 de metri, aproape de vârful Dealul Crucii (501 metri). Se intră ghemuit, chiar tîrîș. Nu peste mulți metri, tavanul urcă, te afli într-o imensă crăpătură a muntelui. Și cobori imediat într-o sală uriașă, cît o catedrală. În bolta sălii se văd "ferestre" către lumina zilei. Care, difuz, iluminează marea încăpere subterană. I se spune Galeria de Fum deoarece bătrîni bătrînilor noștri i-au afumat atît de tare pereții, încît funinginea și acum este cît degetul! Se în-

timpla cu mult înainte de descoperirea dinamitei. În Evul Mediu sau poate că mai demult! Pentru a scoate aurul din zăcămintul bogat, minerii de-atunci făceau foc de încingeau rocile, pe care aruncau imediat apă rece și oțet. Așa era crăpată piatra din care se alegea aurul. Ei au tot săpat și săpat după filon pînă cînd a rezultat această grotă imensă, cît o catedrală. De la atîta foc, pereții s-au înnegrit și au pe ei funinginea groasă și acum.

Din uriașa sală se coboară, pe un povrniș accentuat, spre gurile a două galerii, una principală, alta secundară. Nu prea late, însă înalte și de zece metri. Săritori și tot felul de șicane, mai ales coborișuri, la tot pasul. La circa 300 de metri de la intrare, după ultimul mare coboriș, pe grohotișuri ce-ți fug de sub picioare, se ajunge la Puțul de Fum. Loc foarte periculos, deoarece puțul este adînc de vreo 200 de metri.

A fost pentru prima dată cînd a călcat picior de muzeograf în Galeria de Fum. Locul este pretabil cercetărilor arheologice, iar Galeria de Fum - este concluzia unanimă a membrilor expediției - merită a fi amenajată și introdusă în circuitul turistic, cu șanse mari de succes.



**Galeria de Apă.** Pe-aici era adusă apa, tocmai din Valea Romană, cale de 16 kilometri, aruncată, apoi, în Mina Dealul Crucii, pentru a pune în funcțiune o pompă hidraulică; acționată de apă, pompa scotea apa din orizonturile minei, care, altfel, ar fi fost inundată.